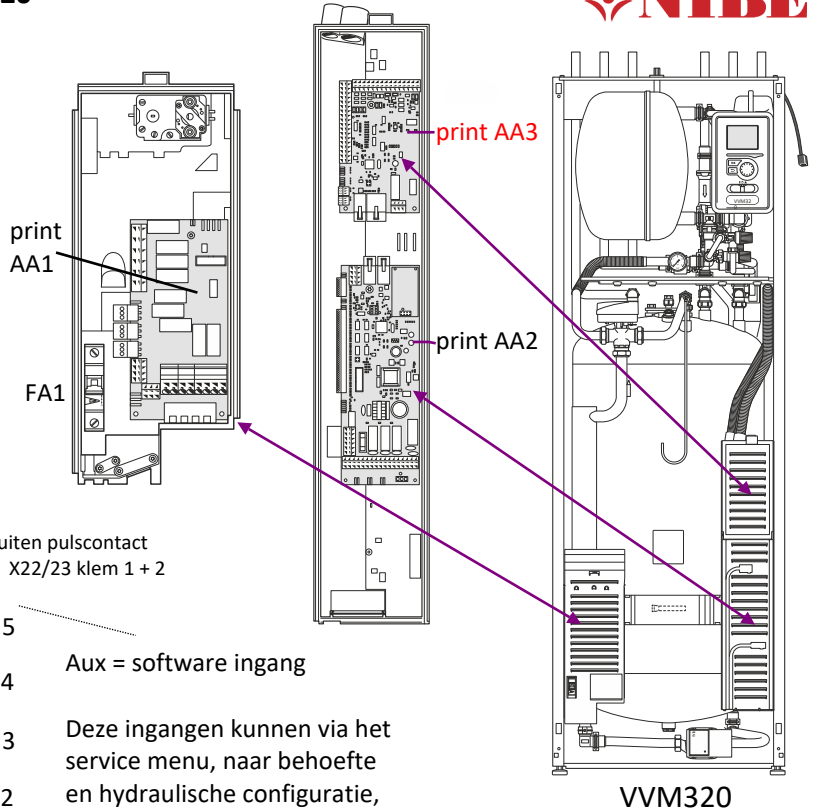


Beknopt elektrisch aansluitoverzicht VVM 320



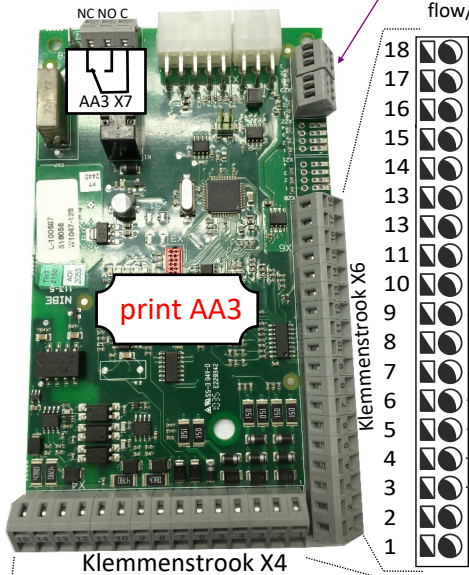
Ter algemene info:

- Print AA1 is de 'Power card' waar de voeding op binnenkomt en wordt verdeeld. Tevens schakelt deze print de ingebouwde elektrische bij-verwarming.
- Print AA2 is de 'Base card' en zorgt o.a. voor de aansturing van de pompen
- Print AA3 is de 'Input card' hier worden o.a. de sensoren op aangesloten.
- De software en 'geheugen' zit in de display.



AA3-X7 Software uitgang:
alarm of indicatie koelmodus*
of ... instelbaar in service menu

Optioneel: aansluiten pulscontact
flow/kWh meter X22/23 klem 1 + 2

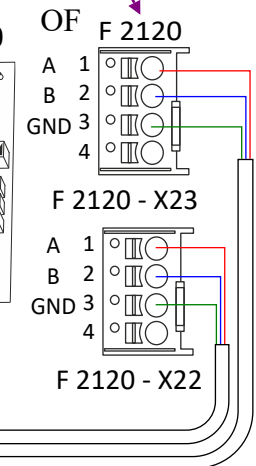
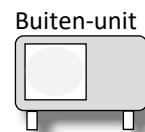


- 18
- 17
- 16
- 15
- 14
- 13
- 13
- 11
- 10
- 9
- 8
- 7
- 6
- 5
- 4
- 3
- 2
- 1

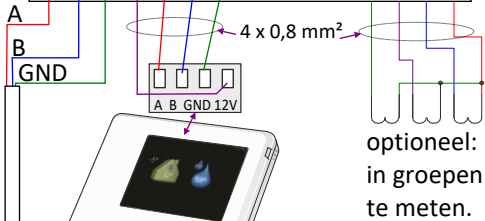
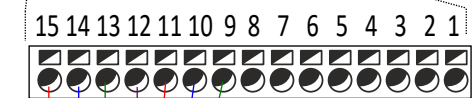
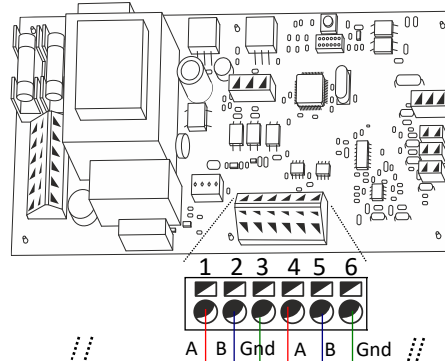
- Aux 5
- Aux 4
- Aux 3
- Aux 2
- Aux 1
- BT 6 Boilersensor → Is intern bedraad
- BT 25 Aanvoersensor extern → soms verplicht
- BT 50 Ruimtesensor → optioneel
- BT 1 Buitensensor → verplicht

Aux = software ingang

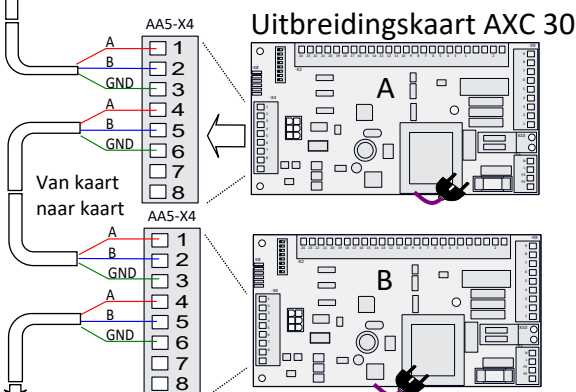
Deze ingangen kunnen via het service menu, naar behoefte en hydraulische configuratie, worden ingesteld.



Print AA23 in de buitenunit F2040



Optioneel: RMU40 ruimte bediening (of Modbus 40 voor GBS koppeling)



Naar gelang de hydraulische configuratie zijn soms één of meerdere AXC uitbreidingskaarten nodig (zie hydraulische schema's, bijvoorbeeld externe bijverwarming, 2e verwarmingsgroep, etc.).

U kunt deze kaarten eenvoudig door koppelen.

De koppeling van printen onderling kunt u doen met 3 (of 4) x 0,8 mm² signaalkabel bij voorkeur afgeschermd.